

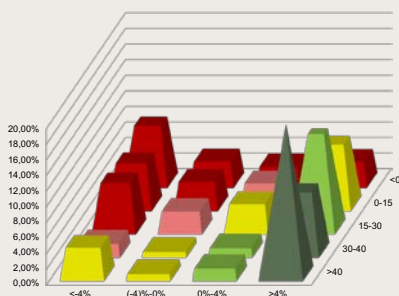
Tag temperaturen på din økonomi

Ved du, hvordan banken vurderer dig? Det får en del af LMO's kunder nu hjælp til at finde ud af med et nyt kreditvurderingsværktøj

AF KARIN RASK JOHANSEN

"Er jeg en af de "gode", eller hælder jeg til den dårlige side set med bankrådgiverens øjne"? Det spørgsmål kan man som landmandskunde ofte spørge sig selv om – ikke mindst gennem de seneste års meget svære tider med generel svag indtjening og pres på økonomien generelt.

- Vi ved, at mange landmænd fortsat står med meget store udfordringer i forhold til både indtjening og soli-



ditet. Her kan det give mening at få et så korrekt selvbillede som muligt, og det kan nye værktøj være med til at give, siger chefkonsulent Torben Wiborg.

Værktøjet er udviklet af SEGES og tager udgangspunkt i prisprognoser og en viden om, hvordan landbrugsvirksomheder rates af bankerne. Ved at indsætte sine egne data fra bedriften kan landmanden få et estimat over sin egen status set fra et finansielt perspektiv.

- Det er ikke unormalt, at jeg bliver kontaktet af landmænd, der bliver overraskede over, hvordan banken ser på dem. Ved at bruge værktøjet og på den måde tage temperaturen på sin økonomi kan landmanden i langt højere grad se eventuelle fare-signaler i tide og reagere ud fra dem, siger Torben Wiborg.

Det nye kreditvurderingsværktøj bliver i første omgang bredt ud til cirka 200 landmænd, som er kunder i LMO.



Vil du vide mere?

Kontakt chefkonsulent
Torben Wiborg på telefon
2469 5828 eller twi@lmo.dk